



Budynek Rynek 7 - Elewacja Wschodnia -

	NCS S0502-G50Y (kolorystyka ścian)
	NCS S0502-Y (kolorystyka gzymsów , opasek stolarki)
	RAL 5008 (obróbki blacharskie)

UWAGA :

Z UWAGI NA TO , ŻE WYSTĘPUJE MOŻLIWOŚĆ RÓŻNIC KOLORYSTYCZNYCH POMIĘDZY WYDRUKIEM A ORYGINALNĄ PALETĄ BARW NCS , PRZEDSTAWIONĄ KOLORYSTYKĘ ELEWACJI NALEŻY TRAKTOWAĆ W SPOSÓB POGLĄDOWY . OSTATECZNE KOLORY NALEŻY USTALIĆ PO KONSULTACJI Z INWESTOREM W OPARCIU O WZORNIK BARW PRODUCENTA WYBRANEGO SYSTEMU DOCIEPLENIA.

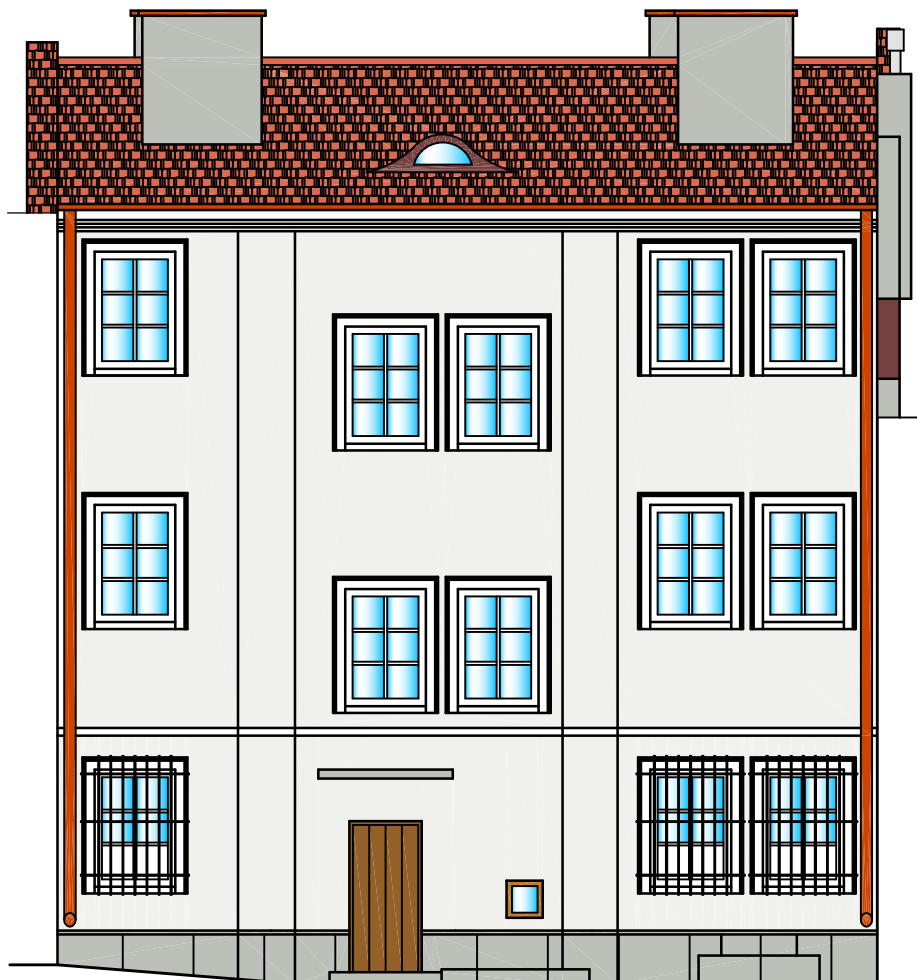
TEMAT OPRACOWANIA : REMONT ELEWACJI BUDYNKU MIESZKALNEGO

ADRES INWESTYCJI : UL. RYNEK 7
27-600 SANDOMIERZ

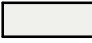
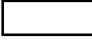

INWESTOR : GMINA SANDOMIERZ
PLAC PONIATOWSKIEGO 3
27-600 SANDOMIERZ

NAZWA RYSUNKU : KOLORYSTYKA ELEWACJI WSCHODNIEJ

FUNKCJA :	IMIĘ I NAZWISKO (NR UPRAWNIENI) :	PODPIS :
PROJEKTANT	mgr inż. arch. KAMIL DWORACZYK upr. nr 6/PKOKK/2014	
PROJEKTANT	inż. MARIA BEDNARZ upr. nr 701/21/83	
ASYSTENT PROJ.	MICHAŁ MRÓZ	
BRANŻA : ARCHITEKTURA	STADIUM : PROJEKT	DATA: 03.2018r.
		SKALA : 1:100
		NR RYS. : 2



Budynek Rynek 7 - Elewacja Zachodnia -

	NCS S0502-G50Y (kolorystyka ścian)
	NCS S0502-Y (kolorystyka gzymsów , opasek stolarki)
	RAL 5008 (obróbki blacharskie)

UWAGA :

Z UWAGI NA TO , ŻE WYSTĘPUJE MOŻLIWOŚĆ RÓŻNIC KOLORYSTYCZNYCH POMIĘDZY WYDRUKIEM A ORYGINALNĄ PALETĄ BARW NCS , PRZEDSTAWIONĄ KOLORYSTYKĘ ELEWACJI NALEŻY TRAKTOWAĆ W SPOSÓB POGLĄDOWY . OSTATECZNE KOLORY NALEŻY USTALIĆ PO KONSULTACJI Z INWESTOREM W OPARCIU O WZORNIK BARW PRODUCENTA WYBRANEGO SYSTEMU DOCIEPLENIA.

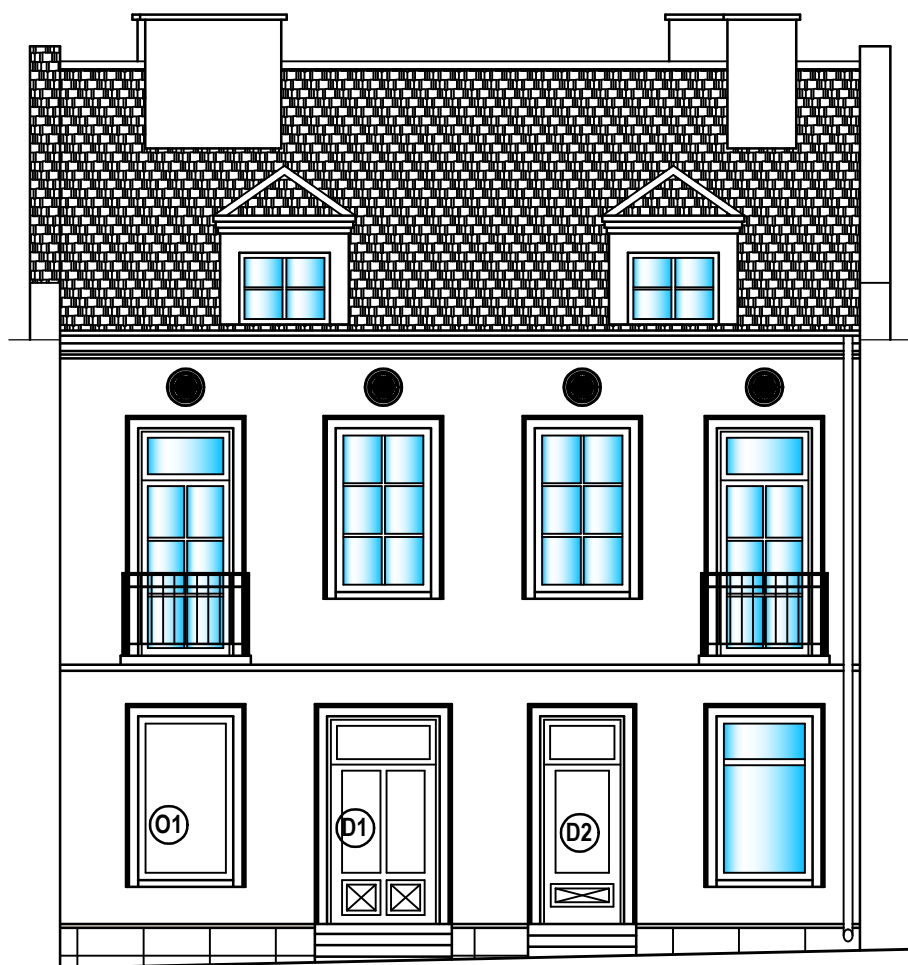
TEMAT OPRACOWANIA : REMONT ELEWACJI BUDYNKU MIESZKALNEGO

ADRES INWESTYCJI : UL. RYNEK 7
27-600 SANDOMIERZ

INWESTOR : GMINA SANDOMIERZ
PLAC PONIATOWSKIEGO 3
27-600 SANDOMIERZ

NAZWA RYSUNKU : KOLORYSTYKA ELEWACJI ZACHODNIEJ

FUNKCJA :	IMIĘ I NAZWISKO (NR UPRAWNIENI) :	PODPIS :
PROJEKTANT	mgr inż. arch. KAMIL DWORACZYK upr. nr 6/PKOKK/2014	
PROJEKTANT	inż. MARIA BEDNARZ upr. nr 701/21/83	
ASYSTENT PROJ.	MICHAŁ MRÓZ	
BRANŻA : ARCHITEKTURA	STADIUM : PROJEKT	DATA: 03.2018r.
		SKALA : 1:100
		NR RYS. : 3



Budynek Rynek 7 - Elewacja Wschodnia -

Ⓓ1 - drzwi do wymiany

Ⓓ2 - drzwi do wymiany

⓪1 - okna do wymiany

TEMAT OPRACOWANIA : REMONT ELEWACJI BUDYNKU MIESZKALNEGO				
ADRES INWESTYCJI : UL. RYNEK 7 27-600 SANDOMIERZ		INWESTOR : GMINA SANDOMIERZ PLAC PONIATOWSKIEGO 3 27-600 SANDOMIERZ		
NAZWA RYSUNKU : WYMIANA STOLARKI OKIENNEJ I DRZWIOWEJ W ELEWACJI WSCHODNIEJ				
FUNKCJA :	IMIĘ I NAZWISKO (NR UPRAWNIENI) :			PODPIS :
PROJEKTANT	mgr inż. arch. KAMIL DWORACZYK upr. nr 6/PKOKK/2014			
PROJEKTANT	inż. MARIA BEDNARZ upr. nr 701/21/83			
ASYSTENT PROJ.	MICHAŁ MRÓZ			
BRANŻA : ARCHITEKTURA	STADIUM : PROJEKT	DATA: 03.2018r.	SKALA : 1:100	NR RYS. : 4

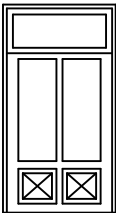



**Budynek Rynek 7
- Elewacja Zachodnia -**

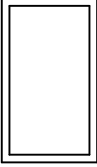
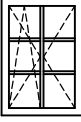

⓪2 - okna do wymiany

TEMAT OPRACOWANIA : REMONT ELEWACJI BUDYNKU MIESZKALNEGO				
ADRES INWESTYCJI : UL. RYNEK 7 27-600 SANDOMIERZ		INWESTOR : GMINA SANDOMIERZ PLAC PONIATOWSKIEGO 3 27-600 SANDOMIERZ		
NAZWA RYSUNKU : WYMIANA STOLARKI OKIENNEJ W ELEWACJI ZACHODNIEJ				
FUNKCJA :	IMIĘ I NAZWISKO (NR UPRAWNIENI) :		PODPIS :	
PROJEKTANT	mgr inż. arch. KAMIL DWORACZYK upr. nr 6/PKOKK/2014			
PROJEKTANT	inż. MARIA BEDNARZ upr. nr 701/21/83			
ASYSTENT PROJ.	MICHAŁ MRÓZ			
BRANŻA : ARCHITEKTURA	STADIUM : PROJEKT	DATA: 03.2018r.	SKALA : 1:100	NR RYS. : 5

STOLARKA DRZWIOWA DO WYMIANY

Nazwa	Drzwi zewnętrzne z drewna sosnowego litego z szybami bezpiecznymi	Drzwi zewnętrzne z drewna sosnowego litego z szybą bezpieczną
Oznaczenie	D1	D2
Symbol		
Szerokość[cm]	149	111
Wysokość[cm]	275	275
Ilość[szt]	1	1

STOLARKA OKIENNA DO WYMIANY

Nazwa	Okno z drewna sosnowego litego stałe - nieotwierane	Okno z drewna sosnowego litego rozwierno-uchylne	Okno z drewna sosnowego litego stałe - nieotwierane
Oznaczenie	O1	O2	O3
Symbol			
Szerokość[cm]	126	107	48
Wysokość[cm]	217	155	49
Ilość[szt]	1	6	1

TEMAT OPRACOWANIA : REMONT ELEWACJI BUDYNKU MIESZKALNEGO

ADRES INWESTYCJI : UL. RYNEK 7
27-600 SANDOMIERZ

INWESTOR : GMINA SANDOMIERZ
PLAC PONIATOWSKIEGO 3
27-600 SANDOMIERZ

NAZWA RYSUNKU : ZESTAWIENIE STOLARKI OKIENNEJ I DRZWIOWEJ DO WYMIANY

FUNKCJA :	IMIĘ I NAZWISKO (NR UPRAWNIENI) :	PODPIS :
PROJEKTANT	mgr inż. arch. KAMIL DWORACZYK upr. nr 6/PKOKK/2014	
PROJEKTANT	inż. MARIA BEDNARZ upr. nr 701/21/83	
ASYSTENT PROJ.	MICHAŁ MRÓZ	
BRANŻA : ARCHITEKTURA	STADIUM : PROJEKT	DATA: 03.2018r.
		SKALA : 1:100
		NR RYS. : 6